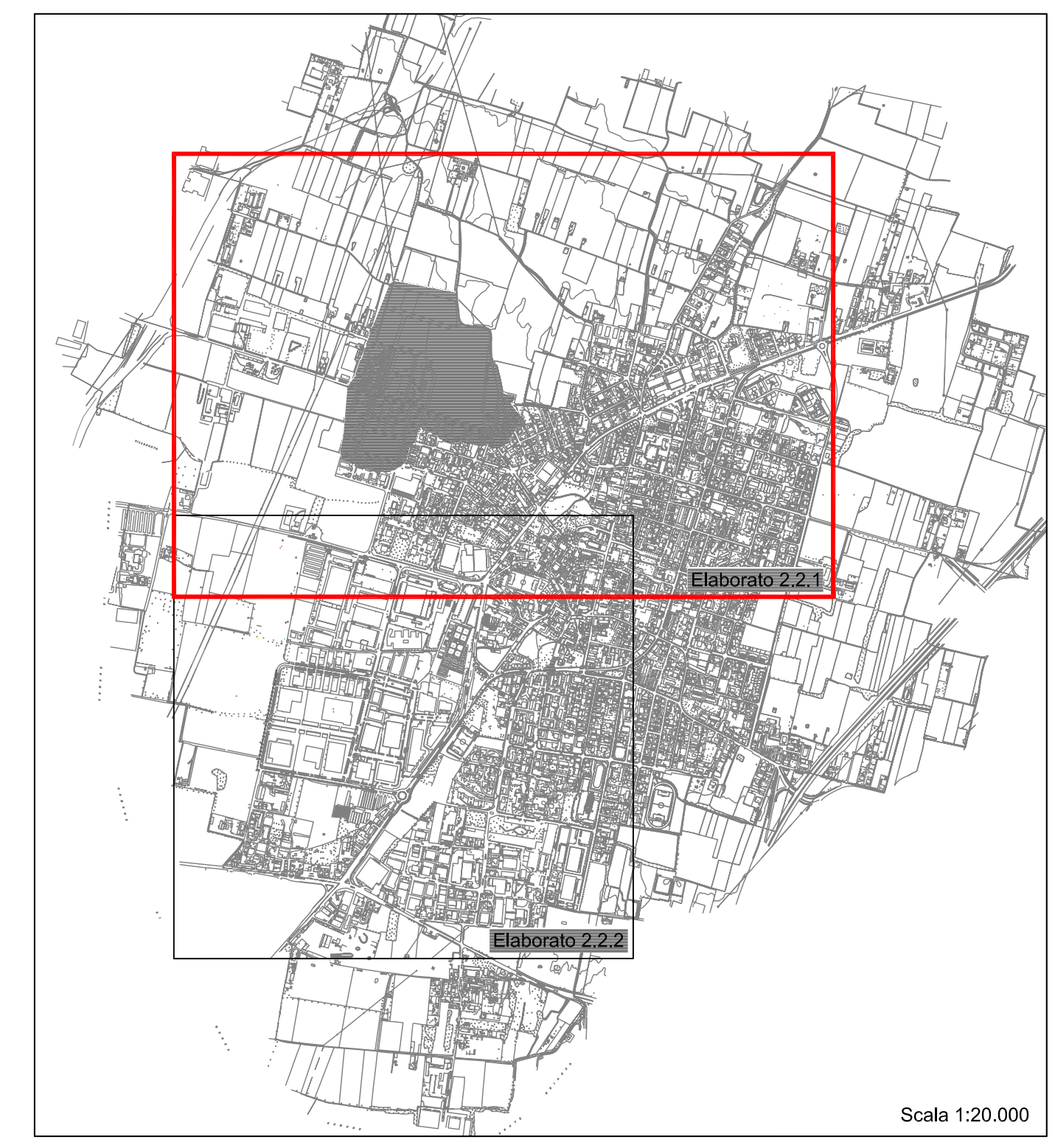


- Legenda**
-  SENSO UNICO ESISTENTE
 -  SENSO UNICO DI PROGETTO
 -  PISTA CICLABILE ESISTENTE
 -  PISTA CICLABILE DI PROGETTO
 -  CHIUSURA STRADA
 -  CHIUSURA STRADA DI PROGETTO
 -  VIABILITA' DI PROGETTO
 -  IMPIANTO SEMAFORICO ESISTENTE
 -  IMPIANTO SEMAFORICO DI PROGETTO
 -  INTERSEZIONE RIALZATA
 -  CODICE INTERVENTO





COMUNE DI CONCOREZZO
 PROVINCIA DI MILANO

PIANO PARTICOLAREGGIATO DEL TRAFFICO URBANO E RELATIVI PIANI ESECUTIVI DEL QUARTIERE MILANINO

Elaborato: **2.2.1** Oggetto: **SCHEMA DI CIRCOLAZIONE ED INTERVENTI INFRASTRUTTURALI - ZONA NORD -**

Scala: 1:2000

Progettazione:  **TAU S.p.A. trasporti e territorio**
 Via Ostiano, 18/7 - 20134 - MILANO
 Tel. 02 2641 7244 - Fax 02 26 41 79 48
 www.tauonline.it - E-mail: info@tauonline.it
 direttore tecnico Ing. Giorgio Martini

Data	Codifica	Autore	Approvazione
26.09.2006	2606_PL_03.dwg	Rosario Melissa	Marco Salvadori
20.10.2006	2606_PL_03a.dwg	Rosario Melissa	Marco Salvadori
01.02.2007	2606_PL_03b.dwg	Rosario Melissa	Marco Salvadori
14.02.2007	2606_PL_03c.dwg	Rosario Melissa	Marco Salvadori